



1-2공구
물류시설용지

우선
공급



수도권 서남부
물류 네트워크의 중심!
항만 · 철도 · 국도를 동시에!

당진 송악물류단지

시행 (주)승진씨앤씨

분양 (주)센트럴디벨롭먼트 ENA

서해안고속도로
송악 IC와 바로 연결되는
물류의 명품입지

당진 송악물류단지

사업개요

사업명	당진 송악물류단지
위치	충남 당진시 송악읍 복운리 880답 일원
면적	695,700㎡ [210,500평]
사업기간	2022. 03 2025. 12
사업시행자	(1-1공구) 당진 송악물류단지 주식회사 / (1-2공구) (주)승진씨앤씨
시공사	현대엔지니어링(주)
금융사	(주)KB증권
분양대행사	(주)센트럴디벨롭먼트



당진합덕역



이미지컷



이미지컷



당진시까지
16분 (17km)

평택고덕신도시
20분 (34km)

아산시
30분 (30km)

내포신도시
35분 (42km)

천안시
40분 (42km)

추진경위

'17. 03. 03	실수요검증 심의 실수요 인정(국토 교통부)	'19. 09. 20	물류단지계획 통합심의위원회 (결과: 재심의 의결)
'18. 04. 03	물류단지계획(안) 승인 신청	'20. 06. 30	2020년 제1회 물류단지계획심의위원회
'18. 04. 16	당진 송악물류단지계획 합동 설명회	'21. 08. 20	재심의 당진 송악물류단지 지정 및 실시계획 승인 고시사업인가고시
'18. 12. 18	환경영향평가 본안접수(금강유역환경청)	'22. 03	착공(현대엔지니어링㈜)
'19. 02. 01	농업진흥지역해제 및 농지전용협의 완료 (농림축산식품부)	'25. 12	사업준공 예정
'19. 06. 13	환경영향평가 본안협의 완료(금강유역 환경청)		



광역여건분석

당진-천안간 고속도로 개통으로

**아산/천안/경부고속도로
20분 연결**

제2서해안 고속도로 개통으로

수도권 진입여건 개선



입지환경분석

평택·당진항 10분 (10km) /
평택당진항 진입도로
(2025년 개통 예정)

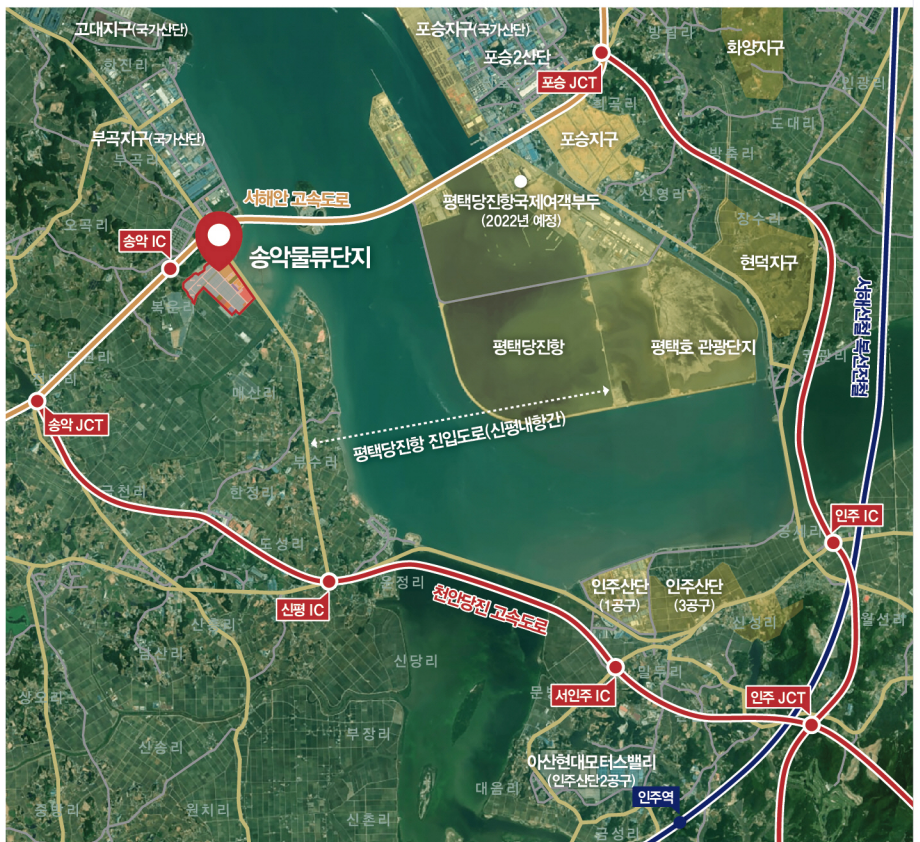
**당진-천안간 고속도로
신평IC 5분 (5km)**

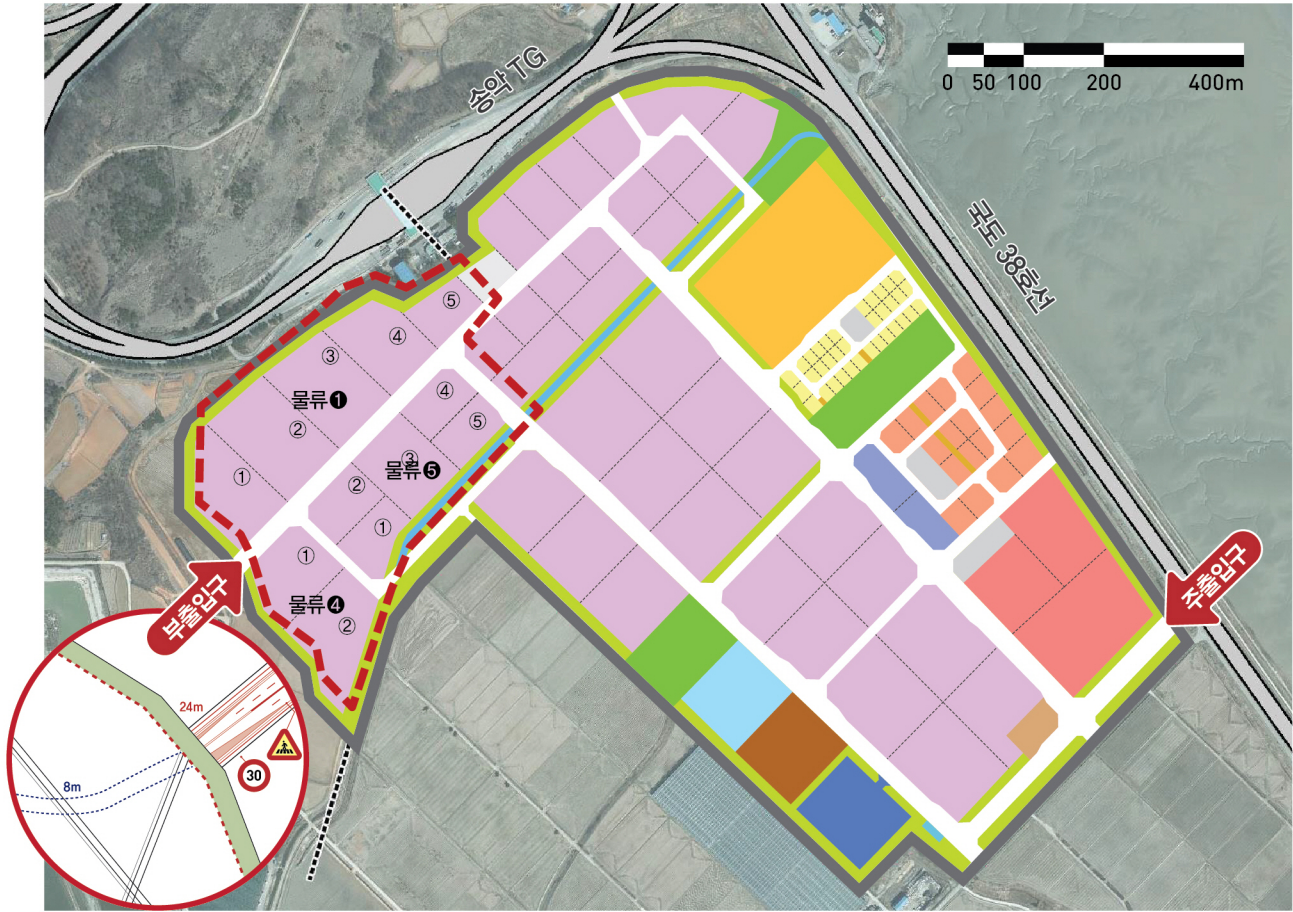
당진-천안간 고속도로 개통으로

**아산/천안/경부고속도로
20분 연결**

서해안복선전철 인주역

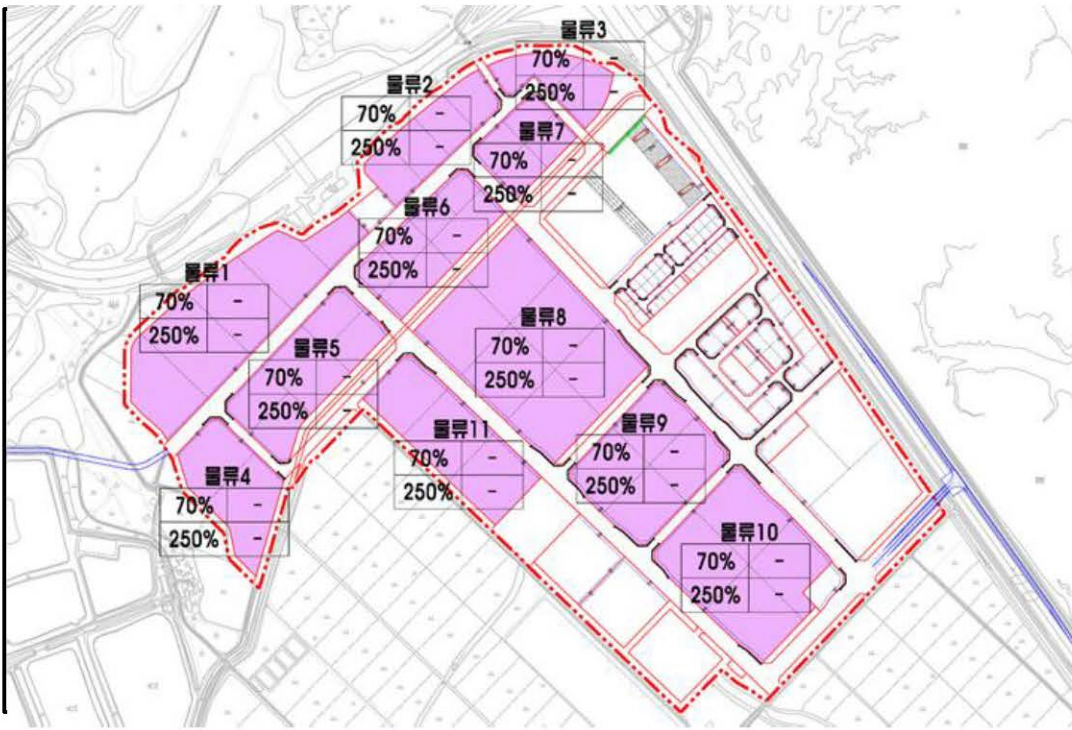
시화반월공단까지 4 정거장
(2021년 개통)



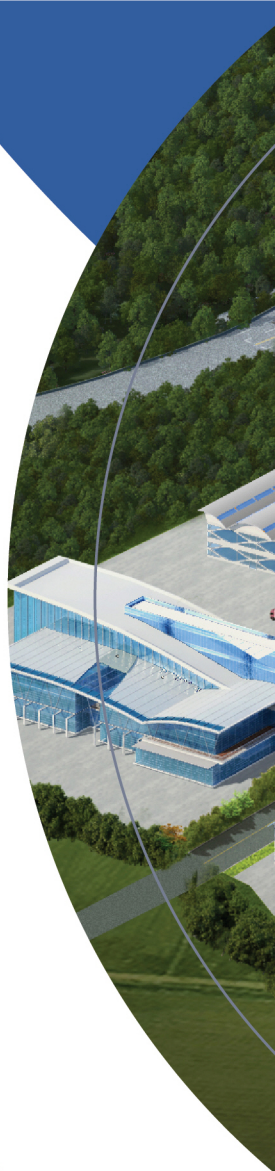


공구 물류용지 분양면적

구분		면적(m ²)	평
합계		99,700	30,159
물류 1	1	10,683	3,232
	2	13,379	4,047
	3	12,213	3,694
	4	9,230	2,792
	5	4,586	1,387
	소계	50,091	15,152
물류 4	1	8,833	2,672
	2	11,656	3,526
	소계	20,489	6,198
물류 5	1	5,195	1,572
	2	5,197	1,572
	3	9,405	2,845
	4	4,649	1,406
	5	4,674	1,414
	소계	29,120	8,809



구분		계획내용
용도	허용 용도	<ul style="list-style-type: none"> 물류터미널 및 창고 집배송시설 및 공동집배송센터 「농수산물유통 및 가격안정에 관한 법률」제2조제12호의 농수산물종합유통센터 「화물자동차 운수사업법」제2조제2호의 차고, 화물취급소, 화물의 처리를 위한 시설 「약사법」제44조제2항제2호의 의약품 도매상의 창고 및 영업소시설 「관세법」에 따른 보세창고 「식품산업진흥법」제19조의5에 따른 수산물가공업시설(냉동·냉장업만 해당) 「건축법 시행령」별표1 제18호 창고시설 「건축법 시행령」별표1 제20호 자동차 관련 시설 중 차고 「건축법 시행령」제2조 제12호 및 제13호 부속건축물 및 부속용도 (설비시설, 위생시설, 구내식당, 어린이집, 운동시설 등)
	불허 용도	<ul style="list-style-type: none"> 허용용도 이외의 용도
건폐율		70% 이하
용적률		250% 이하
높이		-
건축선		전면도로변 5m, 이면도로변 3m



서해안고속도로 송악 IC 바로 옆!
완벽하게 다 갖춘 **물류의 최적지!**

당진 송악물류단지